

»»» **Boy Kesme Hatları / Cut To Length Lines**

»»» **Dilme Hatları / Slitting Lines**

»»» **Levha Taşlama SB Hattı / Sheet to Sheet Grinding-Polishing Line**

»»» **Giyotin / Guillotine Line**

Boy Kesme Hatları

Cut To Length Lines



Boy Kesme Hattı 1

Kalınlık / Thickness: 0,2-2,5 mm
Genişlik / Width: Max. 1600 mm, Min. 100 mm

Boy Kesme Hattı 2

Kalınlık / Thickness: Min. 0,80 mm Max. 10 mm
Genişlik / Width: Max. 2100 mm, Min. 500 mm



Dilme Hatları

Slitting Lines



Dilme Hattı 1

Kalınlık / Thickness: 0,2-2 mm
Genişlik / Width: Max. 650 mm, Min. 9,1 mm

Dilme Hattı 2

Kalınlık / Thickness: 0,4-3 mm
Genişlik / Width: Max. 1600 mm, Min. 20 mm



Levha Taşlama SB Hattı

Sheet to Sheet Grinding-Polishing Line



Kalınlık / Thickness: 0,5-4 mm
Genişlik / Width: Min. 700, Max. 1600 mm
Taşlama / Grinding: 2 Kafa / 2 Head
Fırçalama / Polishing: 3 Kafa / 3 Head

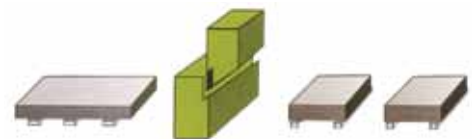


Giyotin

Guillotine Line



Kalınlık / Thickness: 0,2-2 mm
Uzunluk / Length: 2500 mm



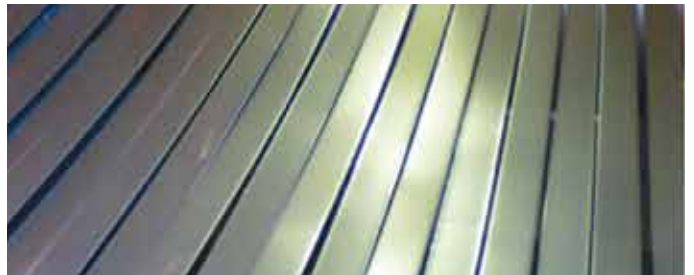
Kalite, Servis ve Teknoloji



*Quality, Service
and Tecnology
Meet at Diva
Stainless Steel
Service*



DİVA'da Buluştu...



»» Paslanmaz Çelik Kullanım Alanları / *Stainless Steel Applications*

ASTM KOD	ÖZELLİKLERİ	KULLANIM ALANLARI	
304	Paslanmaz çeliğin temel çeşididir. 400 °C'ye kadar yüksek oksidasyon sağlar. Mekanik direnç ve sürtünme mukavemeti çok iyidir.	Mutfak eşyaları, evyeler, ev aletleri, endüstriyel mutfaklar, kimya ve petro kimya sektörü, gıda sektörü, otomotiv sanayi, eşanjör ve boiler üretimi.	 
304L	304 kalite paslanmaz çeliğin düşük karbonlu versiyonudur.	Kağıt sanayi, süthane ekipmanları, sabun sanayi, deri sanayi, kimya endüstrisi, petrol endüstrisi, kazan yapımı, ısı değiştiriciler.	
321	Bünyesindeki titan ilavesi ile korozyona karşı mukavemeti artırılmıştır. Yüksek sıcaklıklara dayanıklıdır.	Rezistantlar, egzost boruları, havacılık endüstrisi, bira fabrikaları, kimya endüstrisi.	
316	600 °C sıcaklıklara dayanıklıdır. Mekaniksel kopma ve büzülme mukavemeti iyidir. Bünyesindeki molibdenden dolayı oksidasyon ve asitlere dayanıklıdır.	Kimya, petro kimya endüstrisi, buhar kazanları, ısıya mukavim eşanjörler, çeşitli kazan uygulamaları.	
316L	316 kalite paslanmaz çeliğin düşük karbonlu versiyonudur. 400 °C'a kadar sıcaklıklara dayanıklıdır.	Kimya, petro kimya endüstrisi, kağıt endüstrisi, nükleer mühendislik, süthane ekipmanları.	
316Ti	316 kalite paslanmaz çeliğin titanyumlu versiyonudur. Yüksek sıcaklık ve oksidasyon mukavemetine sahiptir.	Kimya, petro kimya endüstrisi, pompa ve kompresör parçaları, kazanlar, fırınlar ve ısı değiştiriciler.	
309S	1050 °C'a kadar sıcaklıklarda oksidasyon mukavemeti yüksektir.	Yüksek sıcaklığa dayanıklı ekipmanların ve parçaların üretiminde.	
310	1100 °C'a kadar sıcaklıklarda oksidasyon mukavemeti yüksektir.	Fırın parçaları ve yüksek sıcaklıklara dayanıklı ekipmanlar, kimya, petro kimya endüstrisi	
310S	1100 °C'a kadar sıcaklıklarda oksidasyon mukavemeti yüksektir.	Fırın parçaları ve yüksek sıcaklıklara dayanıklı ekipmanlar, kimya, petro kimya endüstrisi	
430	İyi yüzey görünümü sağlar. Nikel içermediğinden mıknatıslanabilir.	Dekoratif amaçlı kullanımlar, parlak yüzey uygulamaları.	

»» Paslanmaz Çelik Standartları ve Kimyasal Değerler Stainless Steel Standarts and Chemical Ratio

		Uluslararası Standartlar		Finland.	İsveç	Ülke Standartları				Kimyasal Değerler (%)				
		ASTM	EN	Polarit	Avesta Sheffield	DIN	BS	NF	SS	C	Cr	Ni	Mo	Diğer
GENEL AMAÇLI KULLANIM	Ferritik	409	1.4512		409HyForm	1.4512	409S19	Z3CT12	-	0.02	12	-	-	Ti
		S41050	1.4003	853	3/12HyFab	1.4003	-	-	-	0.02	11.5	0.4	-	-
		410S	1.4000		410S	1.4000	403S17	Z8C12	2301	0.04	12	-	-	-
		430	1.4016		430	1.4016	430S17	Z8C17	2320	0.04	16.5	-	-	-
	Martenzitik	S42010	1.4021		420L	1.4021	420S29	Z20C13	2303	0.20	13	-	-	-
		420	1.4028		420M	1.4028	420S45	Z33C13	2304	0.30	12.5	-	-	-
		-	1.4418		248SV	1.4418	-	Z6CND16-05-01	2387	0.03	16	5	1	-
	Duplex	S32304	1.4362		SAF2304	1.4362	-	Z3CN23-04Az	2327	0.02	23	4.5	-	-
		329	1.4460		329	1.4460	-	Z5CND27-05-AZ	2324	0.02	25	5	1.5	-
		S31803	1.4462		S31803	1.4462	318S13	Z3CND22-05Az	2377	0.02	22	5.5	3	-
		S32750	1.4410		S32750	-	-	Z3CND25-05Az	2328	0.02	25	7	4	-
	Austenitik	201	1.4372	710	17-5Mn	-	-	Z12CMN17-07Az	-	0.05	17	5	-	Mn
		301	1.4310		17-7	1.4310	301S21	Z11CN18-08	2331	0.10	17	7	-	-
		304L	1.4307	710	18-8L	-	304S11	Z3CN18-10	2352	0.02	18.3	9.2	-	-
		304	1.4301	725	18-8	1.4301	304S31	Z7CN18-09	2333	0.04	18.3	8.7	-	-
		304LN	1.4311	721	18-8LN	1.4311	304S61	Z3CN18-10Az	2371	0.02	18.3	8.7	-	-
		321	1.4541	731	18-10Ti	1.4571	321S31	Z6CNT18-10	2337	0.04	17.3	9.2	-	Ti
		S30430	1.4567		18-8Cu	1.4567	-	Z3CND18-09FF	-	0.01	18	9	-	Cu
		304L	1.4306	720	19-11L	1.4306	304S11	Z3CN18-10	2352	0.02	18.3	10.2	-	-
		305	1.4303		18-12	1.4303	305S19	Z1CN18-10	-	0.02	18	11.5	-	-
		316L	1.4404	750	17-11-2L	1.4404	316S11	Z3CND17-11-02	2348	0.02	17.3	11	2.2	-
		316	1.4401	755	17-11-2	1.4401	316S31	Z7CND17-11-02	2347	0.04	16.8	10.7	2.2	-
		316LN	1.4406	751	17-11-2LN	1.4406	316S61	Z3CND17-11Az	-	0.02	17.5	11	2.2	-
		316Ti	1.4571	761	17-11-2Ti	1.4571	320S31	Z6CNDT17-12	2350	0.04	17	11	2.2	Ti
		316L	1.4432	752	17-12-2.5L	-	316S13	Z3CND17-12-03	2353	0.02	17	11.7	2.7	-
		316	1.4436	757	17-12-2.5	1.4436	316S33	Z7CND18-12-03	2343	0.04	17	11	2.7	-
		316L	1.4435	752	17-14-2.5L	1.4435	316S13	Z3CND18-14-03	2353	0.02	17.3	12.7	2.7	-
		317L	1.4438		18-14-3L	1.4438	317S12	Z3CND19-15-04	2367	0.02	18.3	12.2	3.2	-
317LN		1.4434	770	17-11-3NL	-	-	Z3CND19-14Az	2373	0.02	17	11	3.2	-	
S31726	1.4439		17-14-4LN	1.4439	-	Z3CND18-14-05Az	-	0.02	17.3	12.7	4.2	-		
N08904	1.4539	772	904L	1.4539	904S13	Z2NCUDU25-20	2562	0.01	20	25	4.5	Cu		
S31254	1.4547	774	254SMO	-	-	-	2378	0.01	20	18	6.1	Cu		
S32654	1.4652		654SMO	-	-	-	-	0.01	24	22	7.3	Mn,Cu		
ISIYA DAYANIKLI	Austenitik	304H	1.4948		18-8	1.4948	304S51	Z6CN18-09	2333	0.05	18.3	8.7	-	-
		321H	1.4878		18-10Ti	1.4878	321S51	Z6CNT18-10	2337	0.05	17.3	9.2	-	Ti
		S30415	1.4818		153MA	-	-	-	2372	0.05	18.5	9.5	-	Si,Ce
		309S	1.4833		23-13	1.4833	309S16	Z15CN24-13	-	0.06	22.5	12.5	-	-
		-	1.4828		20-12Si	1.4828	-	Z17CNS20-12	-	0.04	20	12	-	Si
		S30815	1.4835	744	253MA	-	-	-	2368	0.09	21	11	-	Si,Ce
310S	1.4845		25-20	1.4845	310S16	Z8CN25-20	2361	0.05	25	20	-	-		
S35315	1.4854		353MA	-	-	-	-	0.05	25	35	-	Si,Ce		

Bilgi ve deneyimi teknoloji ile birleřtirip daima en ileriye hedefliyoruz.



Our aim is always forward therefore we combine knowledge and experience with technology.



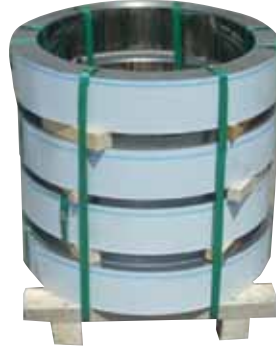
Yeni Teknoloji Boy Kesme Hattımız "0.6 mm'den 10.0 mm'ye kadar, max. 2.200 mm en genişliğinde ve max. boy 12 metre"

Latest Technology Cut to Length Lines 0.6 mm to 10 mm. Thickness, width to 2.200 mm and 12 m length

»»» Dilinmiş Rulo Ambalajı / Slit Coil Packing (Eye to Sky)



Ahşap palet (alt platform)
Wooden frame (botton platform)



Plastik köşebentler
Plastic corners



Çember (dikey uzun)
Strap fixed to platform

»»» Rulo Ambalajı / Coil Packing



Ahşap palet (alt platform)
Wooden frame (botton platform)



Plastik üst koruma
Plastic board protection



Çember (dikey uzun)
Strap fixed to platform

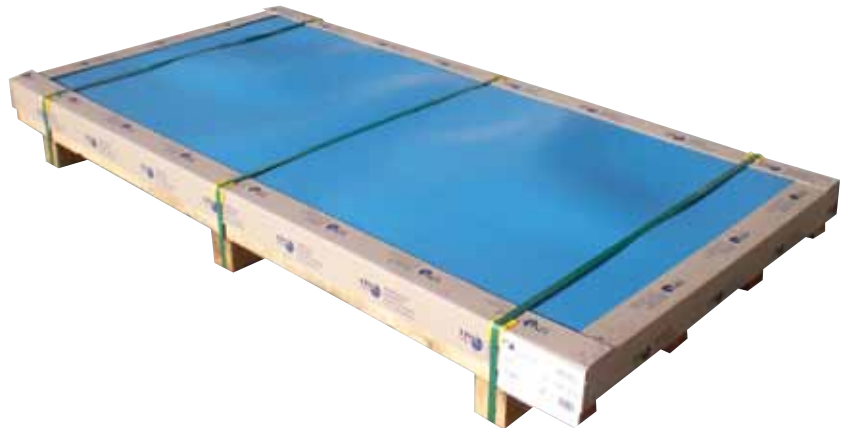
»»» Levha Ambalajı / Sheet Packing

Ahşap palet (alt platform)
Wooden frame (botton platform)

Palete bağlı çember (dikey uzun)
Strap fixed to platform

Plastik üst koruma
Plastic board protection

Karton köşebentler
Hard board paper corners



Maksimum Hassasiyet... Hava Yastıkları ile Koruma *Max. Sensitivity... Air Bag Protection*





PASLANMAZ ÇELİK DİKİŞLİ BORU ÜRETİMİ

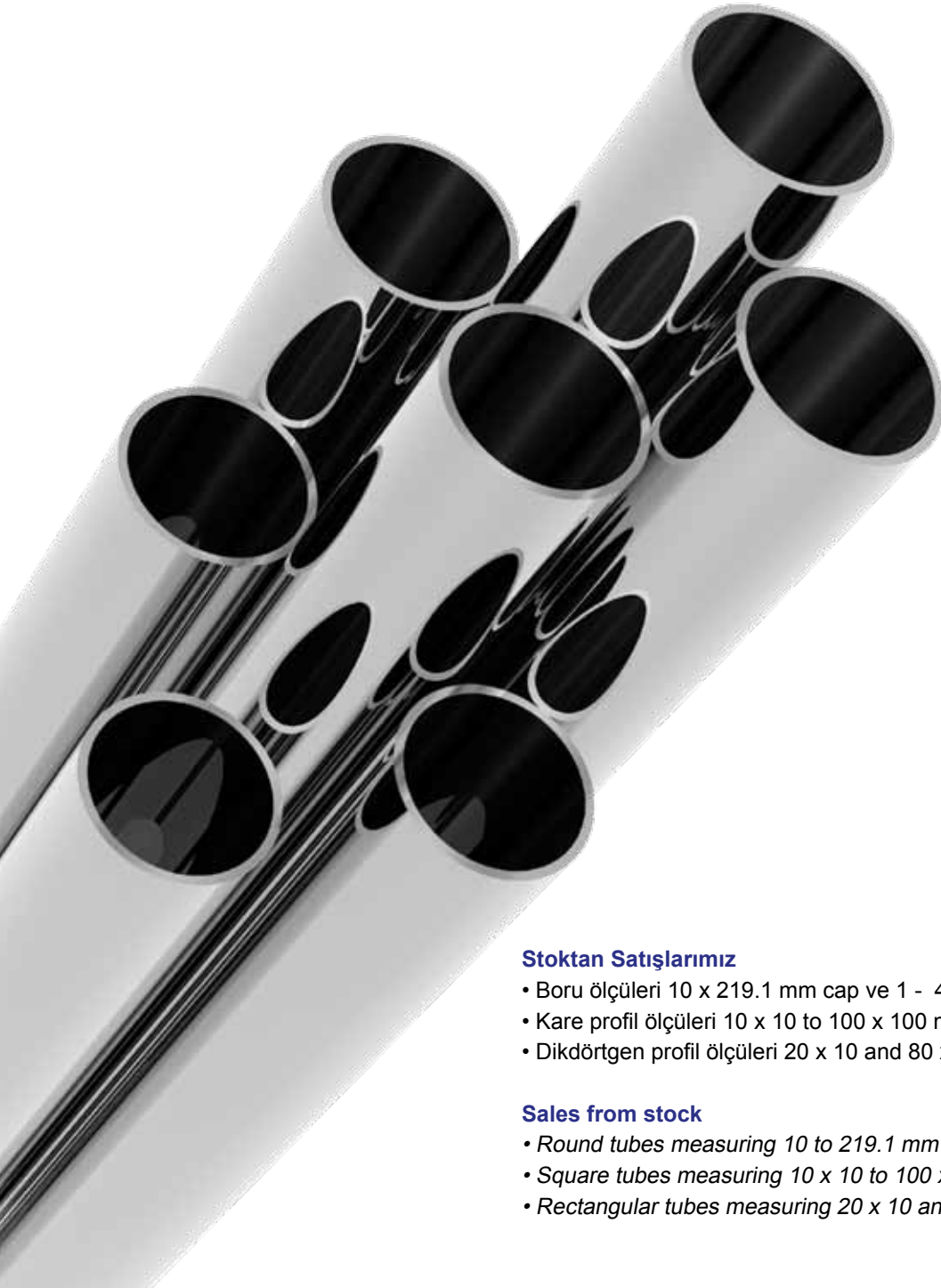
STAINLESS STEEL WELDED TUBE PRODUCTION

Mevcut Üretim Ölçü Aralıklarımız

- Boru ölçüleri 16 to 63.5 mm in cap ve 0.70 - 3 mm kalınlıklar arası
- Kare profil ölçüleri 10 x 10 ile 50 x 50 mm ve 0.70 - 3 mm kalınlıklar arası
- Dikdörtgen profil ölçüleri 20 x 10 ile 60 x 40 mm ve 0.70 - 3 mm kalınlıklar arası

The production range includes the following sizes

- Round tubes measuring 16 to 63.5 mm in diameter and 0.70 to 3 mm thick
- Square tubes measuring 10 x 10 to 50 x 50 mm and 0.70 to 3 mm thick
- Rectangular tubes measuring 20 x 10 and 60 x 40 mm and 0.70 to 3 mm thick



Stoktan Satışlarımız

- Boru ölçüleri 10 x 219.1 mm cap ve 1 - 4 mm kalınlıklar arası
- Kare profil ölçüleri 10 x 10 to 100 x 100 mm ile 1 - 4 mm kalınlıklar arası
- Dikdörtgen profil ölçüleri 20 x 10 and 80 x 60 mm ile 1 - 4 mm kalınlıklar arası

Sales from stock

- Round tubes measuring 10 to 219.1 mm in diameter and 1 to 4 mm thick
- Square tubes measuring 10 x 10 to 100 x 100 mm and 1 to 4 mm thick
- Rectangular tubes measuring 20 x 10 and 80 x 60 mm and 1 to 4 mm thick

DIŞ ÇAP Outside Diameter (mm)		Kalınlık / Thickness (mm)													
		1	1,2	1,5	1,6	2	2,3	2,5	2,6	3	3,2	3,6	4	5	6
10		0,225	0,264	0,319	-	-	-	-	-	-	-	-	-	-	-
12		0,275	0,325	0,394	-	-	-	-	-	-	-	-	-	-	-
13		0,300	0,355	0,432	-	-	-	-	-	-	-	-	-	-	-
14		0,326	0,385	0,470	-	-	-	-	-	-	-	-	-	-	-
15		0,351	0,415	0,507	-	-	-	-	-	-	-	-	-	-	-
16		0,376	0,445	0,545	0,577	0,701	-	-	-	-	-	-	-	-	-
17,2	3/8"	0,406	0,481	0,590	0,625	0,761	0,858	-	-	-	-	-	-	-	-
19		0,451	0,535	0,657	0,697	0,851	-	-	-	-	-	-	-	-	-
20		0,476	0,565	0,695	0,737	0,901	-	-	-	-	-	-	-	-	-
21,3	1/2"	0,508	0,604	0,744	0,789	0,967	1,094	1,177	1,217	1,375	-	-	-	-	-
22		0,526	0,625	0,770	0,817	1,002	-	-	-	-	-	-	-	-	-
25		0,601	0,715	0,883	0,937	1,152	1,307	1,409	1,458	1,653	-	-	-	-	-
25,4		0,611	0,727	0,898	0,954	1,172	1,330	1,434	1,484	-	-	-	-	-	-
26,9	3/4"	0,649	0,772	0,954	1,014	1,247	1,417	1,527	1,582	1,795	-	-	-	-	-
28		0,676	0,805	0,995	1,058	1,302	1,480	1,596	1,654	1,878	-	-	-	-	-
30		0,726	0,865	1,070	1,138	1,402	1,595	1,722	1,784	2,028	-	-	-	-	-
32		0,776	0,925	1,146	1,218	1,502	1,710	1,847	1,914	2,178	-	-	-	-	-
33,7	1"	0,819	0,977	1,209	1,286	1,588	1,808	1,953	2,025	2,306	2,444	0,844	2,975	-	-
34		0,826	0,986	1,221	1,298	1,603	1,826	1,972	2,044	2,329	2,468	-	-	-	-
35		0,851	1,016	1,258	1,338	1,653	1,883	2,035	2,109	2,404	2,548	-	-	-	-
38		0,929	1,106	1,371	1,458	1,803	2,056	2,222	2,305	2,629	2,788	-	-	-	-
40		0,977	1,166	1,446	1,538	1,903	2,171	2,348	2,435	2,779	2,949	3,281	3,606	-	-
42,4	1" 1/4	1,037	1,238	1,536	1,635	2,023	2,309	2,498	2,591	2,960	3,141	3,498	3,847	-	-
45		1,102	1,316	1,634	1,739	2,153	2,459	2,661	2,760	3,155	3,349	3,732	4,438	-	-
48,3	1" 1/2	1,184	1,415	1,758	1,871	2,319	2,649	2,867	2,975	3,403	3,614	4,029	4,607	-	-
50		1,227	1,466	1,822	1,939	2,404	2,747	2,974	3,086	3,531	3,750	4,183	-	-	-
50,8		1,247	1,490	1,852	1,971	2,444	2,793	3,024	3,138	3,591	3,814	4,183	-	-	-
51		1,252	1,496	1,859	1,979	2,454	2,805	3,036	3,151	3,606	3,830	4,273	-	-	-
54		1,327	1,587	1,972	2,099	2,604	2,978	3,224	3,346	3,831	4,071	4,543	-	-	-
57			1,677	2,085	2,220	2,754	3,150	3,412	3,542	4,056	4,311	4,814	5,309	-	-
60,3	2"	1,485	1,776	2,209	2,352	2,920	3,340	3,618	3,757	4,304	4,575	5,111	5,640	-	-
63,5				2,329	2,480	3,080	3,080	3,819	3,965	4,545	4,832	5,400	5,960	-	-
70			2,067	2,573	2,740	3,405	3,899	4,226	4,388	5,033	5,353	5,986	6,661	-	-
76,1	2" 1/2	-	2,251	2,802	2,985	3,711	4,250	4,607	4,785	5,491	5,841	6,535	7,222	-	-
80		-		2,948	3,141	3,906	4,475	4,852	5,039	5,784	6,154	6,887	7,613	-	-
84		-		3,099	3,301	4,107	4,705	5,102	5,299	6,085	6,474	7,248	8,013	-	-
88,9	3"	-		3,283	3,498	4,352	4,987	5,409	5,618	6,453	6,867	7,689	8,504	-	-
101,6	3" 1/2	-		3,760	4,006	4,988	5,719	6,204	6,445	7,407	7,885	8,834	9,776	-	-
104		-		3,850	4,103	5,108	5,857	6,354	6,602	7,587	8,077	9,050	10,016	-	-
108		-		4,000	4,263	5,308	6,087	6,604	6,862	7,888	8,397	9,411	10,417	-	-
114,3	4"	-		4,237	4,515	5,624	6,450	6,999	7,272	8,361	8,902	9,979	11,048	-	-
129		-	-			6,360	7,297	7,919	8,229	9,465	10,080	11,304	12,520	-	-
139,7	5"	-	-			6,896	7,913	8,589	8,926	10,269	10,937	12,269	13,592	-	-
154		-	-			7,612	8,737	9,484	9,857	11,343	12,083	13,558	15,024	-	-
168,3	6"	-	-			8,328	9,560	10,379	10,788	12,417	13,229	14,847	16,456	-	-
204		-	-	-	-	10,116	11,616	12,614	13,112	15,099	16,090	18,065	20,032	-	-
219,1		-	-	-	-	10,872	12,486	13,559	14,095	16,233	17,300	19,426	21,544	-	-
273		-	-	-	-	13,572	15,590	16,933	17,604	20,282	21,619	24,285	26,943	-	-

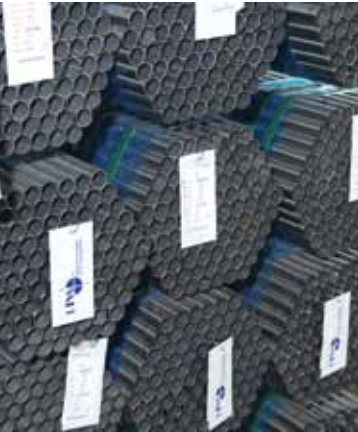
Stokta mevcut bulunan borular tabloda koyu renk ile belirtilmiştir. Tabloda koyu olmayan ya da belirtilmeyen diğer ölçülerde istenilen boy ve ebatta satış ekibimiz tarafından temin edilir.

Dimensions that are sold from the stock was written in bold. Other sizes can be provided if required.
For the special length and sizes agreements can be reached with our sales department.



PASLANMAZ ÇELİK DİKİŞLİ BORU ÜRETİMİ

STAINLESS STEEL WELDED TUBE PRODUCTION



ÖLÇÜ (mm)	Kalınlık / Thickness (mm)								
	1.0	1.2	1.5	2.0	2.5	3.0	4.0	5.0	6.0
20 X 10	0.453	0.538	0.661						
20 X 15	0.533	0.634	0.781	1.016					
25 X 10	0.533	0.634	0.781	1.016					
25 X 15	0.613	0.729	0.900	1.176					
30 X 10	0.613	0.729	0.900						
30 X 15	0.693	0.825	1.020	1.335					
30 X 20	0.772	0.921	1.140	1.494					
35 X 20	0.852	1.017	1.259	1.654					
40 X 10			1.140	1.495					
40 x 15	0.852	1.017	1.259	1.654					
40 x 20	0.932	1.112	1.379	1.813		2.645			
40 x 27			1.547						
40 X 30	1.091	1.303	1.618	2.132	2.635	3.124			
50 X 10			1.379						
50 X 20	1.091	1.303	1.618	2.132					
50 X 25		1.399	1.738	2.292					
50 X 30	1.251	1.495	1.857	2.451		3.602			
50 X 40		1.686	2.097	2.770	3.432	4.081			
60 X 20		1.495	1.857	2.451					
60 X 30		1.686	2.097	2.770	3.432	4.081			
60 X 40		1.878	2.336	3.089	3.831	4.559	5.979		
70 X 20		1.688	2.097	2.770		4.081			
70 X 30		1.876	2.336	3.089		4.559	5.979		
70 X 40				3.409		5.038			
80 X 20			2.336	3.089					
80 X 30				3.405		5.033	6.611		
80 X 40		2.261	2.814	3.727	4.628	5.516	7.255	8.943	
80 X 60			3.293	4.365	5.426	6.473	8.531		
100 X 40			3.293	4.365	5.426	6.473	8.531	10.538	
100 X 50			3.532	4.684	5.824	6.952	9.169	11.335	
100 X 60			3.771	5.003		7.430	9.807	12.133	
100 X 80				5.642		8.387	11.083	13.728	
120 X 40				5.003		7.430	9.807		
120 X 60				5.642		8.387	11.083	13.728	16.324
120 X 80				6.279		9.343	12.358	15.322	18.236
140 X 60				6.279		9.343	12.358		
150 X 50				6.279		9.343	12.358	15.322	18.236
150 X 100				7.874		11.735	15.548		
160 X 80				7.555		11.258	14.910		
180 X 60				7.555		11.258	14.910		

ÖLÇÜ (mm)	Kalınlık / Thickness (mm)								
	1.0	1.2	1.5	2.0	2.5	3.0	4.0	5.0	6.0
12 x 12	0.358	0.423	0.518						
15 x 15	0.453	0.538	0.661						
16 x 16	0.485	0.576	0.709	0.920					
20 x 20	0.613	0.729	0.901	1.175					
22 x 22			0.995						
25 x 25	0.772	0.921	1.10	1.494	1.837	2.167			
25 x 25	0.772	0.921	1.140	1.494	1.837	2.167			
25 x 25 TIG	0.932	1.112	1.379	1.814	2.236	2.645			
30 x 30	0.932	1.112	1.379	1.814	2.236	2.645			
35 x 35	1.091	1.303	1.618	2.132	2.635	3.124			
40 x 40	1.251	1.495	1.857	2.451	3.033	3.602	4.703		
40 x 40 TIG	1.251	1.495	1.857	2.451	3.033	3.602	4.703		
45 x 45	1.410	1.686	2.097	2.770	3.433	4.081	5.642		
50 x 50	1.570	1.878	2.336	3.089	3.831	4.559	5.979	7.349	
60 x 60			2.814	3.727	4.628	5.516	7.255	8.943	
70 x 70			3.293	4.365	5.425	6.473	8.531		
80 x 80			3.771	5.003	6.223	7.430	9.807	12.133	14.410
100 x 100			4.728	6.279	7.818	9.343	12.358	15.322	18.236
120 x 120				7.555		11.257	14.910	18.512	22.064



»» Ürün Sertifikaları, EN 1024 / 3.1



MILL CERTIFICATE

BNG STEEL

Customer: DYA METAL VE PAZARI LTD. STI. Inspection No.: 20011021004
 Order No.: 71502201 Charge No.: JIS-G-405
 Steel Grade: S245 P & S: 0,005 max
 State Delivery: FULL ANNELED Tensile: 355-450 Edilment: 20%
 Date of Issue: 04.11.2007

No.	Coil No.	Web No.	Dimension			Tol.	Dm.	Weight (KG)	Chemical Composition(%)													
			Thickness (mm)	Width (mm)	Length (m)				C	Si	Mn	P	S	Al	Cr	Ni	Mo					
1	D-2070	0214C30-001	0.400	1.040	3200	±0.03	1.300	3230004	0.040	0.24	0.37	0.020	0.005	0.005								
2	D-2021	0214C30-008	0.400	1.040	3200	±0.03	4.851	3231188	0.040	0.27	0.40	0.020	0.005	0.005								
3	D-2027	0214C30-000	0.400	1.040	3200	±0.03	2.890	3231188	0.040	0.27	0.40	0.020	0.005	0.005								

Test No.	Mechanical Properties						Notes
	Tensile Strength	Yield Strength	Elongation	Hardness	Direction	Test Size	
1	355	245	22	160	Trans	10x100	
2	355	245	22	160	Trans	10x100	
3	355	245	22	160	Trans	10x100	

Charge No.: 0214C30-000
 Mill: DYA METAL VE PAZARI LTD. STI.
 Location: Samsun, Turkey

INSPECTION CERTIFICATE
ABNANMİŞİPHİZİLEME

ACERONİT S.A. T.C. İÇİŞLERİ BAKANLIĞI

Customer: DYA METAL VE PAZARI LTD. STI. Inspection No.: 20011021004

Order No.: 71502201 Steel Grade: S245

State Delivery: FULL ANNELED

Chemical Analysis: C: 0.040, Si: 0.24, Mn: 0.37, P: 0.020, S: 0.005, Al: 0.005, Cr: 0.005, Ni: 0.005, Mo: 0.005

Mechanical Properties: Tensile: 355, Yield: 245, Elongation: 22, Hardness: 160

Remarks: The material is in accordance with the order.

INSPECTION CERTIFICATE

Customer: DYA METAL VE PAZARI LTD. STI. Inspection No.: 20011021004

Order No.: 71502201 Steel Grade: S245

State Delivery: FULL ANNELED

Mechanical Properties: Tensile: 355, Yield: 245, Elongation: 22, Hardness: 160

Remarks: The material is in accordance with the order.

ACERONIT S.A.

Customer: DYA METAL VE PAZARI LTD. STI. Inspection No.: 20011021004

Order No.: 71502201 Steel Grade: S245

State Delivery: FULL ANNELED

Chemical Analysis: C: 0.040, Si: 0.24, Mn: 0.37, P: 0.020, S: 0.005, Al: 0.005, Cr: 0.005, Ni: 0.005, Mo: 0.005

Mechanical Properties: Tensile: 355, Yield: 245, Elongation: 22, Hardness: 160

Remarks: The material is in accordance with the order.

»»» Profesyonel Yönetim Anlayışı ve Üstün Kalite Standartları



ISO 9001:2000 **KALİTE YÖNETİMİ SİSTEMİ**
OHSAS 18001: **İŞ GÜVENLİĞİ VE İŞÇİ SAĞLIĞI YÖNETİM SİSTEMİ**
ISO 9001:2000 **QUALITY MANAGEMENT SYSTEM**
OHSAS 18001: **OCCUPATIONAL HEALTH & SAFETY SYSTEM**

»» Diva'da Yaşam ve Çalışma / Life & Work at Diva...

